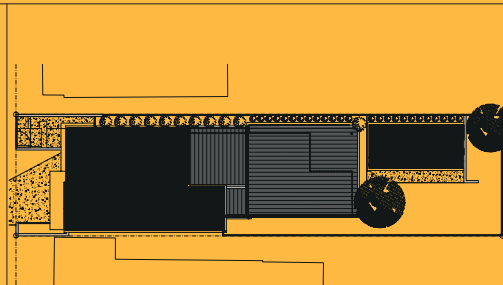




105 V

105 브이

Shaun Lockyer Architects / Shaun Lockyer
손 로키어 아키텍츠 / 손 로키어



Location Brisbane, Australia **Function** Detached house **Site area** 350m² **Stories** 2FL
Design Participation Neva Wethereld, Corinne Bolton **Structural engineer** Westera Partners
Photographer Scott Burrows

대지위치 호주, 브리즈번 용도 단독주택 대지면적 350m² 규모 지상2층 사진 스캇 버로우스



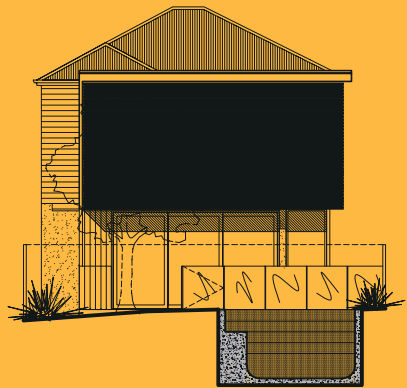
West view(night)



East view(night)



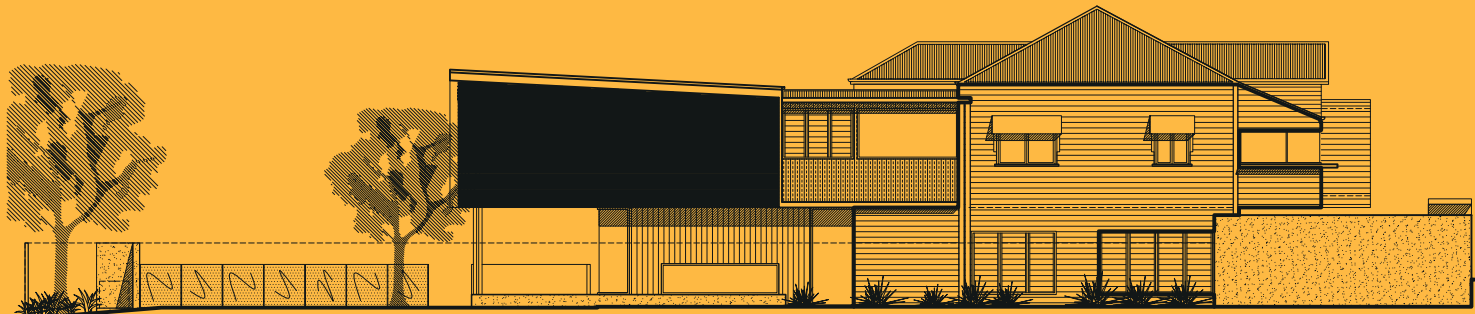
Exterior view(night)



East elevation

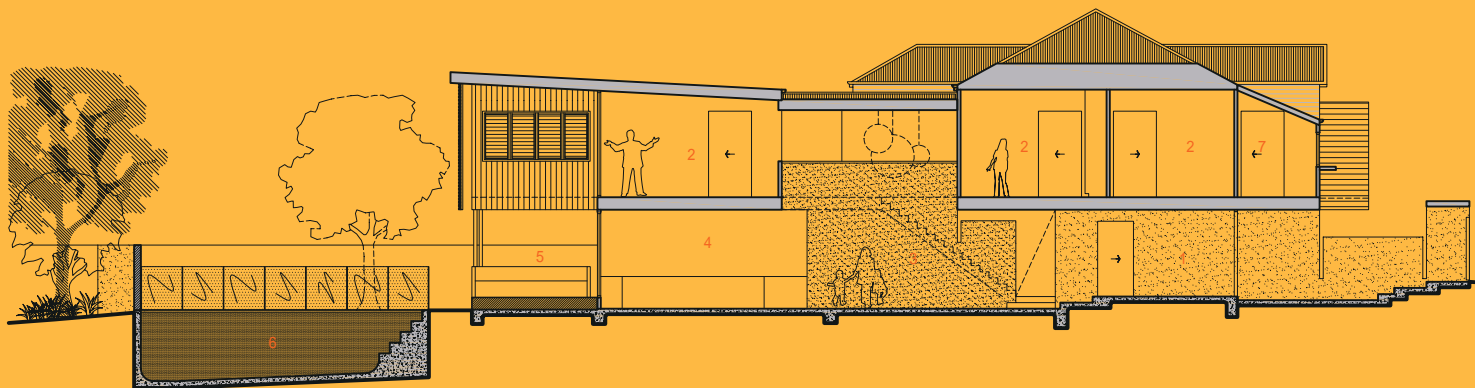


Entrance

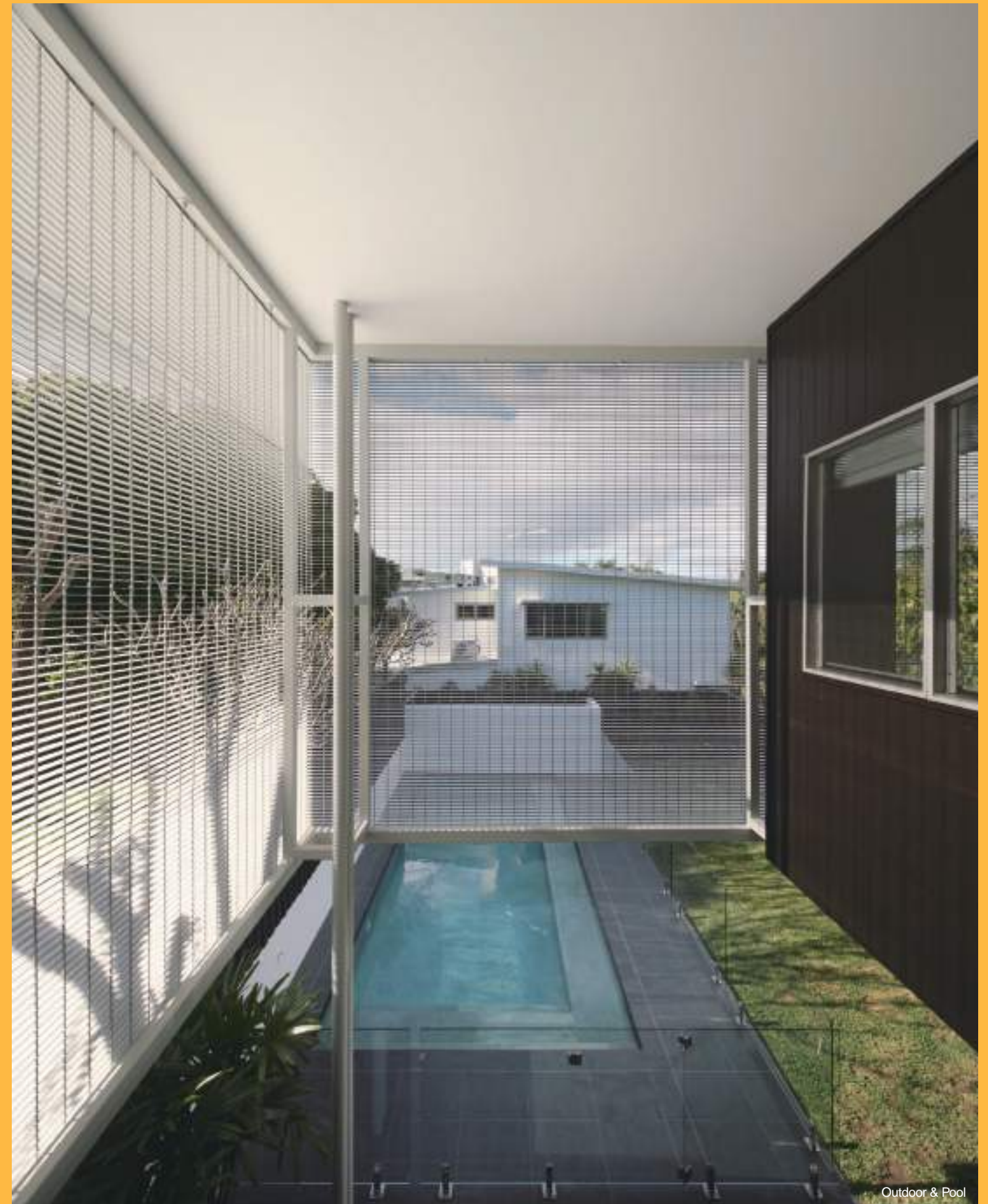


South elevation

- 1. Entrance
- 2. Bedroom
- 3. Living room
- 4. Dining room
- 5. Outdoor
- 6. Garage



Longitudianl section



Outdoor & Pool

105 V is a contemporary renovation and extension of an original pre-war cottage in New Farm, Brisbane. The design incorporates a dramatic screening device designed to offer sun protection, privacy and intimacy of space. A large central void joins the new and the old parts of the house and allows for North sun to flood the living space. The house has a deliberately minimal and restrained material palette with a highly articulated timber and steel bridge as a feature within the space.



Dining room



Living room I

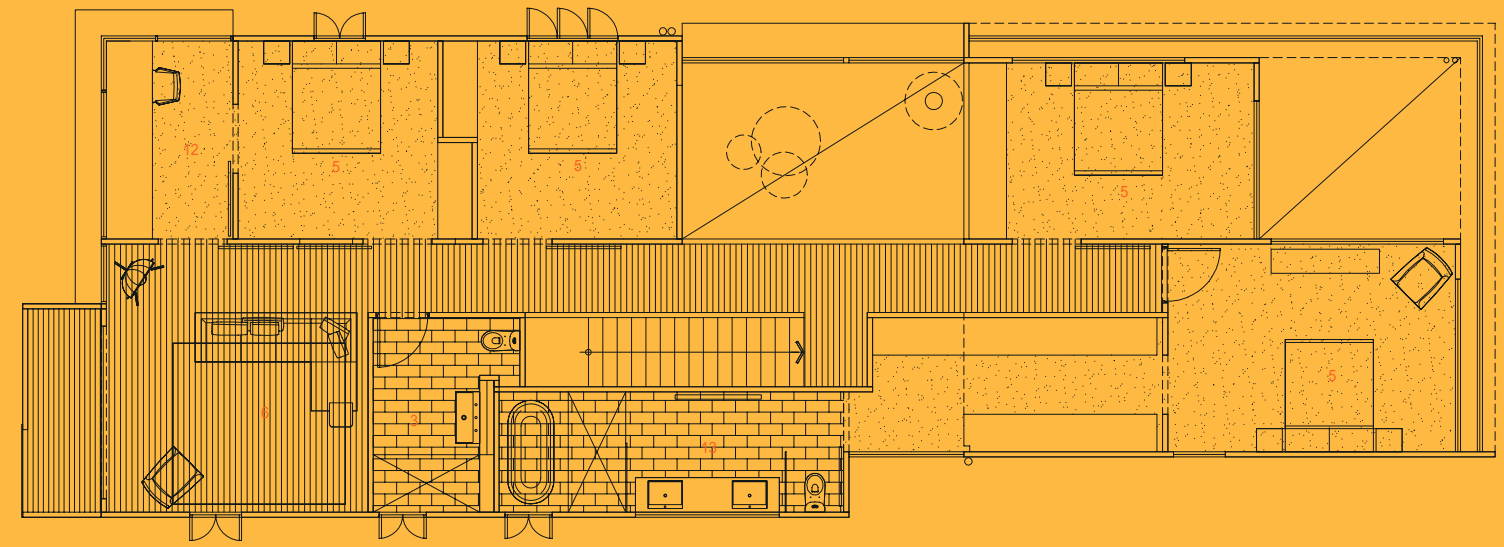


Living room II

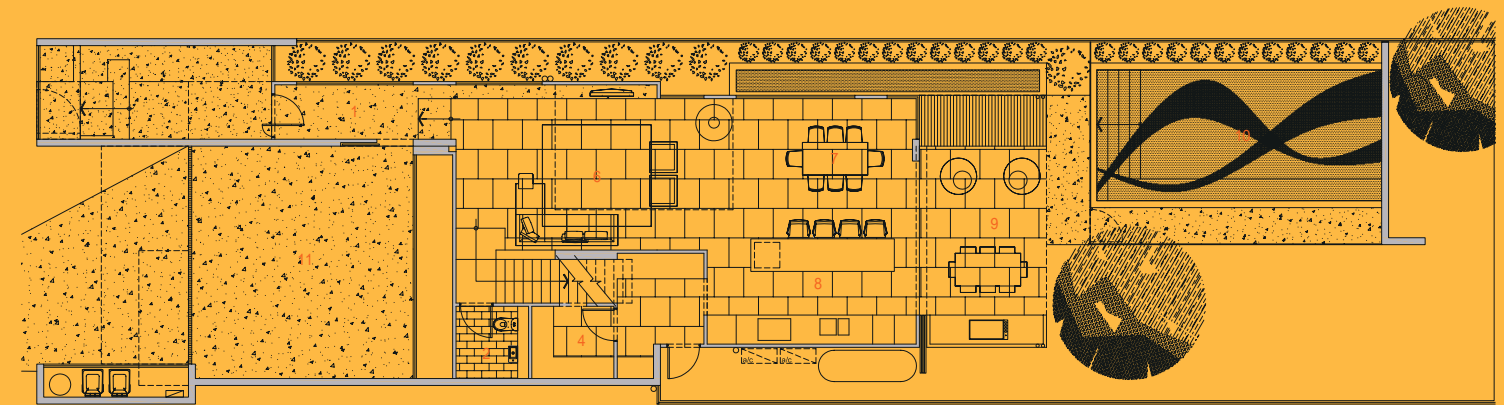


Ensuite

- 1. Entrance
- 2. Powder room
- 3. Bath
- 4. Laundry
- 5. Bedroom
- 6. Living room
- 7. Dining room
- 8. Kitchen
- 9. Outdoor
- 10. Pool
- 11. Garage
- 12. Study
- 13. Ensuite



Second floor plan



First floor plan

105 V는 브리즈번 뉴 팜에 있는 전쟁 전 원래의 오두막집을 현대적으로 리모델링, 확장한 것이다. 이 디자인에는 햇빛 보호, 사생활 보호 및 공간의 친밀성을 제공할 수 있게 설계되어 있는 극적인 스크리닝이 포함되어 있다. 커다란 중앙의 빈 공간은 집의 새로운 부분과 오래된 부분을 연결해주고 있고, 북쪽의 태양이 거실 공간에 스며들게 해주고 있다. 이 집의 공간 내 특징으로는 의도적으로 미 니멀하고 절제된 소재의 구개부와 서로 연결되어 있는 대들보 및 강철 브릿지가 있다.